

TO de VALSÉ

VALSÉ À L'ABSENT (1917)

1

MUSIQUE : René de BUENIL PAROLES : ALBERTY
HARM : MICHEL SOTIROPOULOS

Vx égales FEMME S (C) (REF)

NE CROIS PAS QUE MON CŒUR T'OU-BLIE MON CHÉRI NE
 NE CROIS PAS QUE MON CŒUR T'OU-BLIE - MON CHÉRI NE

SOIS PAS JA-LOUX - JE SUIS À TOI C'EST POUR LA VI-E - TON SOU-VE-MIR
 SOIS PAS JA-LOUX - JE SUIS À TOI C'EST POUR LA VI-E - TON SOU-VIE-MIR

M'EST SI DOUX - SI JE SUIS TA CHOSE QUAND MÊ-MÊ - APRÈS
 M'EST SI DOUX - SI JE SUIS TA CHOSE QUAND MÊ-MÊ - APRÈS

TANT DE SI LONGS JOURS - C'EST QUE VRAI-MENT VOIS TU JE T'AI - MÊ
 TANT DE SI LONGS JOURS - C'EST QUE VRAI-MENT VOIS TU JE T'AI - MÊ

Chords: Dm7, G7, C7, F#7, A7, D#0, C/E

VALSE À L'ABSENT (SUITE)

(2)

A7
D7
G7
C
FINE
ALCOVA
D7
DUPLIET

ET T'AI-ME-RAI TOU-JOURS 1 OUI C'EST LONG MAIS VA, NAÏE PAS
 ET T'AI-ME-RAI TOU-JOURS 1 OUI C'EST LONG MAIS VA, NAÏE PAS

G
D7
G
G

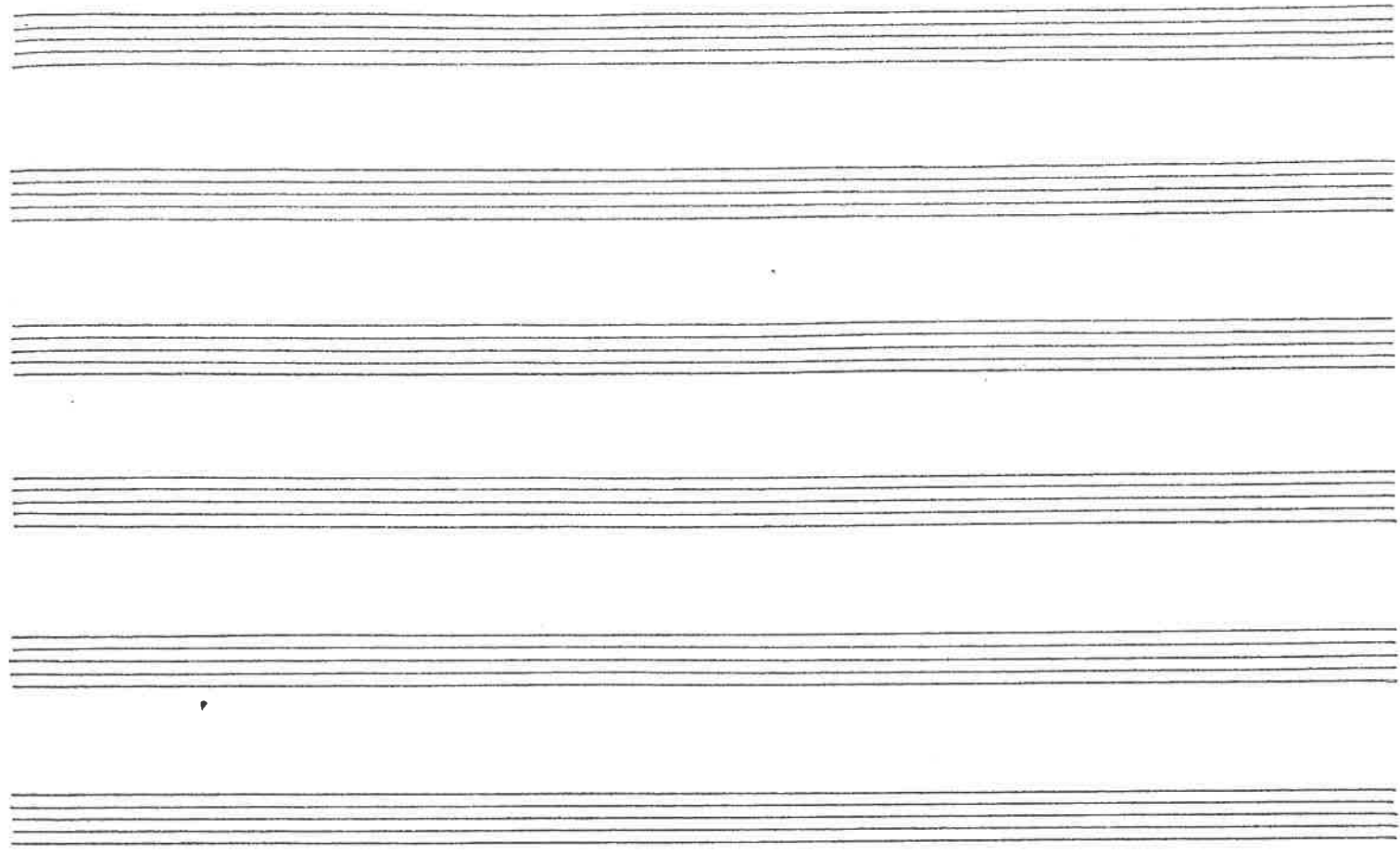
PEUR - TA MI-MI TE RESTE FI-DE-LE EN DE-PIT DU DICTON MO.
 PEUR - TA MI-MI TE RESTE FI-DE-LE EN DE-PIT DU DICTON MO.

D7
G
D7

QUEUR - QUI DIT LOIN DES YEUX LOIN DU COEUR - TOUS LES AU-TRES
 QUEUR - QUI DIT LOIN DES YEUX LOIN DU COEUR - TOUS LES AU-TRES

G/B
D7
E
G
D#

NE ME SONT RIEN - ET JE VIS DES HEURES CRU-EL-LES QUAND JE
 NE ME SONT RIEN - ET JE VIS DES HEURES CRU-EL-LES QUAND JE



VALSE A L'ABSENTE (suite)

3

D7 A7 Am E7

RESTE UN JOUR SAN MAI-VEL-LES DETAI MON SEUL BIEN

RESTE UN JOUR SAN MAI-VEL-LES DETAI MON SEUL BIEN

NE CRAIS - NE CRAIS

FIN CODA